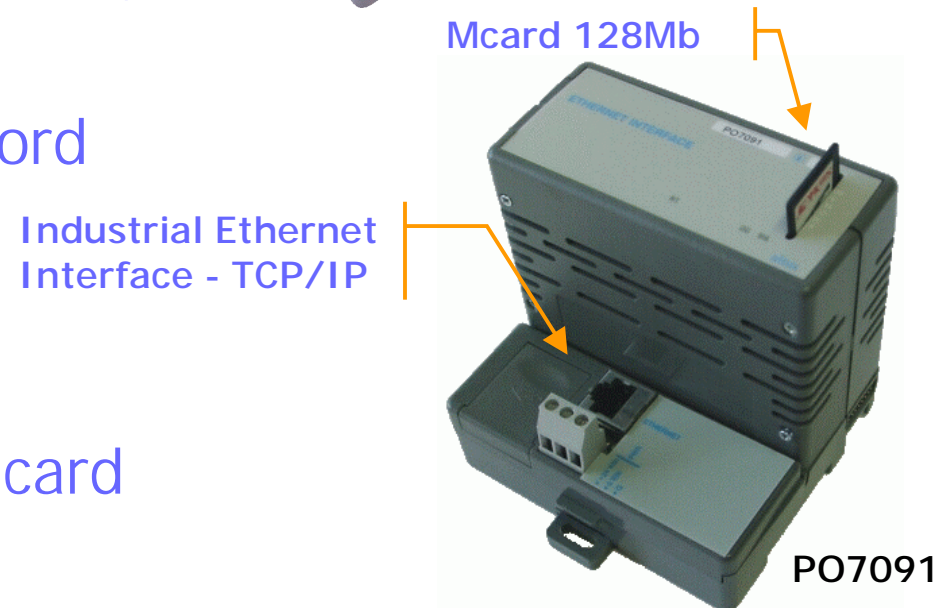
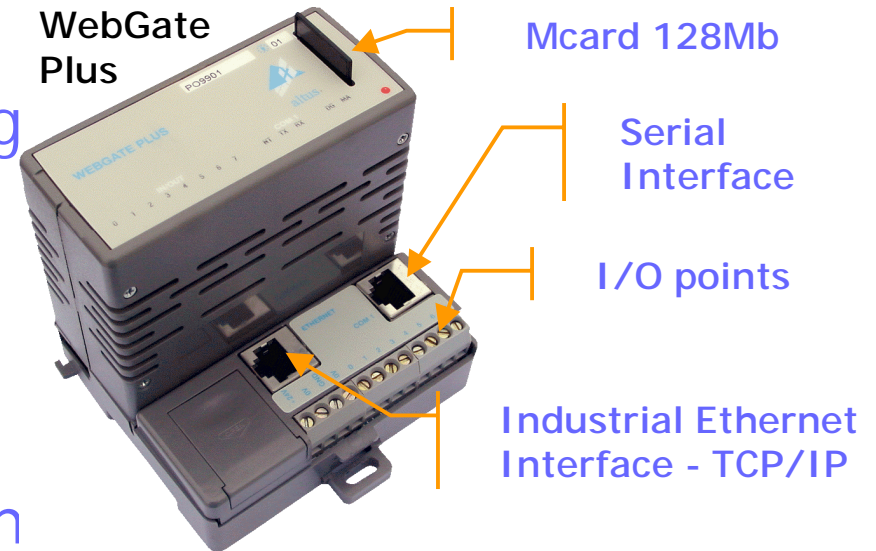


Industrial Ethernet & WebView



Webgate Plus & PO7091

- WebServer: communication with a standard browser using HTML, XML, Java ...
- WebGate Plus allows integration of any ALNET I device to Industrial Ethernet and Internet and PO7091 with CPUs from Ponto Series
- Access control by password and by hardware
- Diagnose statistic from Ethernet communication
- Memory expansion by mcard until 1Gbytes





WebView

- Toolkit to help HTML applications development to Altus Industrial Ethernet Interface
- Set the applets Java that allows communication from application with Altus PLCs
- The data received / sent to PLC is presented like SCADA System to users
- Each applet is equivalent to a SCADA object

HTM page on browser
and local applet



Browser receive HTM
page from
WebGatePlus



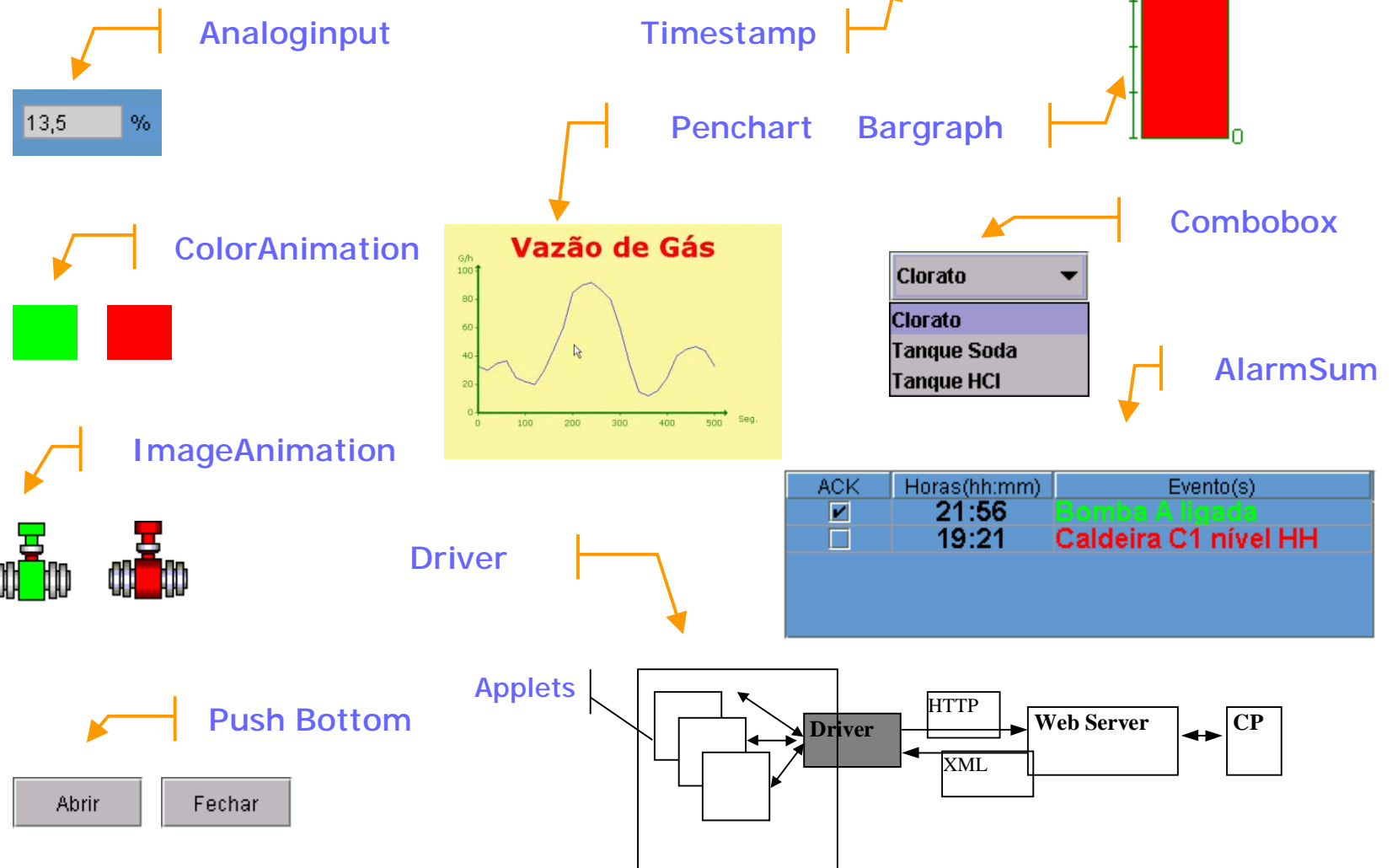
HTM page load
(Applets Java) by
FTP





WebView

- Some applet samples:





Applications



Application - Petrobras

MENU PRINCIPAL

INÍCIAL

BOMBAS

NÍVEL TQ DE ÓLEO

FILTROS

DIAGN. DA REDE

BR

PETROBRAS

O DESAFIO É A NOSSA ENERGIA

PLATAFORMA DE PARGO

BR

PETROBRAS

O DE

ACK

☐

Alarme de pre

MENU PRINCIPAL

INÍCIAL

BOMBAS

NÍVEL TQ DE ÓLEO

FILTROS

DIAGN. DA REDE

BR

PETROBRAS

O DESAFIO É A NOSSA ENERGIA

Bombas

Óleo Recuperado

Bomba	Estado da Bomba	Horimetro	Zerar Horimetro	Manut. Preventiva
B-5332503	Ligada	1 H	Zerar	3,199 H
B-5332502A	Ligada	12 H	Zerar	3,199 H
B-5332502B	Ligada	12 H	Zerar	3,199 H
B-5332502C	Ligada	12 H	Zerar	3,199 H

Bombas do Vaso Tocha Alta

B-5412500A	Desligada	0 H	Zerar	3,199 H
B-5412500B	Desligada	0 H	Zerar	3,199 H

Bombas do Tanque de Coleta

B-5336500A	Desligada	0 H	Zerar	3,199 H
B-5336500B	Desligada	0 H	Zerar	3,199 H
B-5336501A	Desligada	0 H	Zerar	3,199 H



Application - Petrobras

MENU PRINCIPAL

INÍCIAL

BOMBAS

NÍVEL TQ DE ÓLEO

FILTROS

DIAGN. DA REDE

BR

PETROBRAS

O DESAFIO É A NOSSA ENERGIA

Nível de Óleo Recuperado

TQ-533201

TQ-5332500

0

%

OPERANT

MENU PRINCIPAL

INÍCIAL

BOMBAS

NÍVEL TQ DE ÓLEO

FILTROS

DIAGN. DA REDE

BR

PETROBRAS

O DESAFIO É A NOSSA ENERGIA

Diagnósticos de Rede

Sistema	Nó	Estado
Redundância CP-A	Nó 1	ATIVO
Redundância CP-B	Nó 1	INOPERANTE
Flotação e Drenagem	Nó 3	DIAGNÓSTICO
Flotação e Drenagem	Nó 4	NORMAL
Corrosão/Reserva	Nó 5	NORMAL
Hidrociclone A	Nó 6	NORMAL
Hidrociclone B	Nó 7	NORMAL
Hidrociclone C	Nó 8	NORMAL
Medição	Nó 9	NORMAL
Sistema Tocha	Nó 10	NORMAL



Application - SABESP



Companhia de Saneamento Básico do Estado de São Paulo

Diretoria de Sistemas Regionais

Unidade de Negócio Baixada Santista -RS

Bem-vindo!

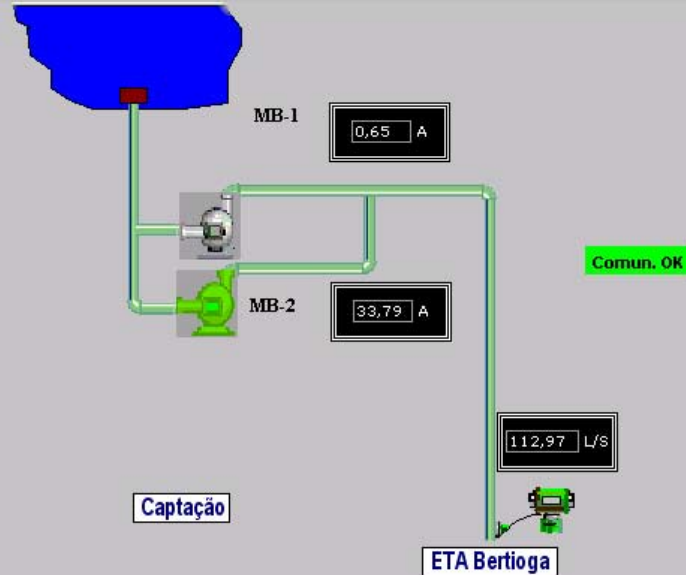
Você está acessa



UNIDADE DE NEGÓCIO BAIXADA SANTISTA - RS

Município de Bertioga - Captação

[Home](#) [EEA-Boraceia](#) [Captação](#) [ETA - BE](#) [P. Cloração](#) [Res.Indaia](#) [Res.V. Linda](#) [Booster](#) [Sist. Esgoto](#)



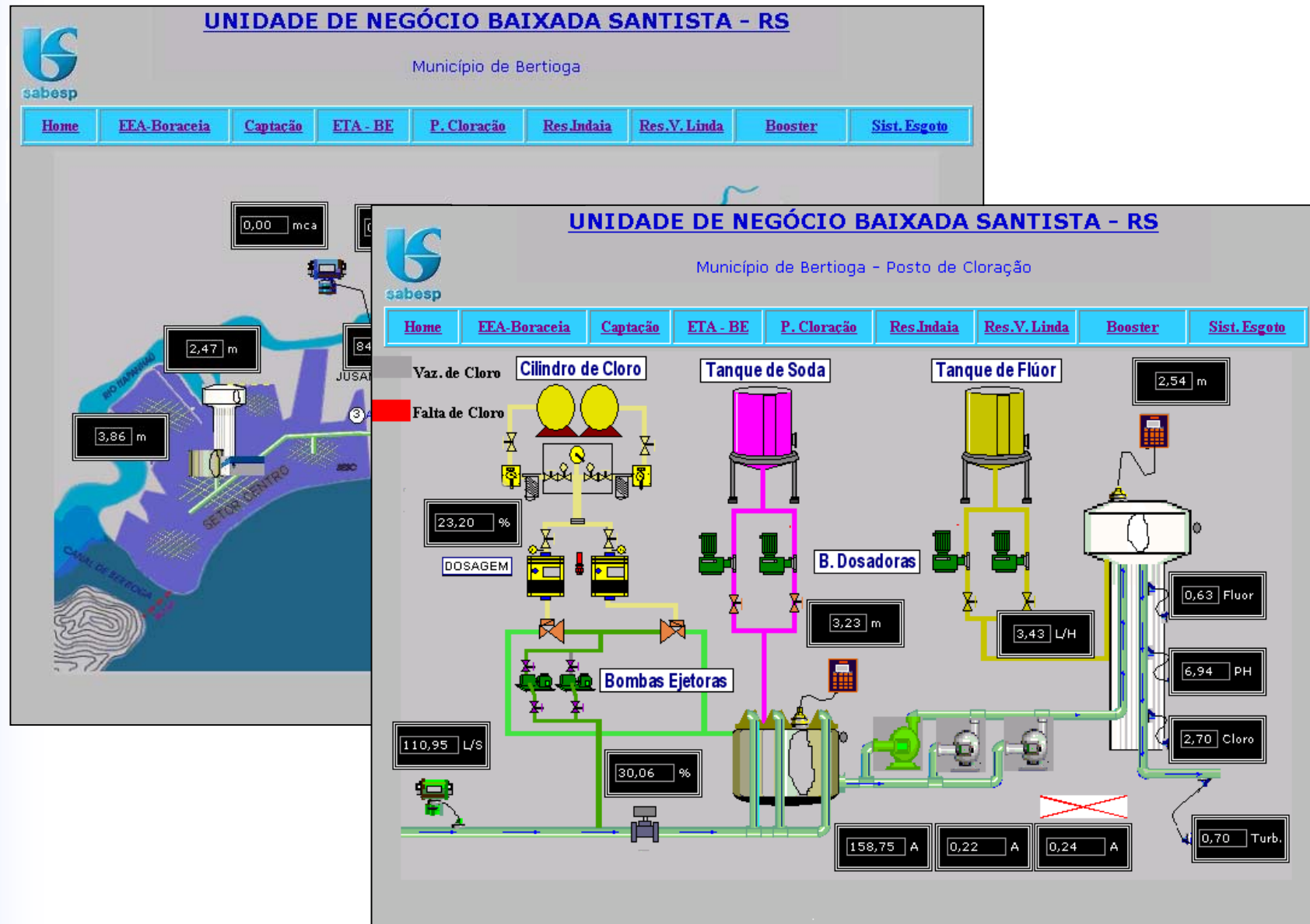
Clique

Estas páginas devem ser

Responsável: I

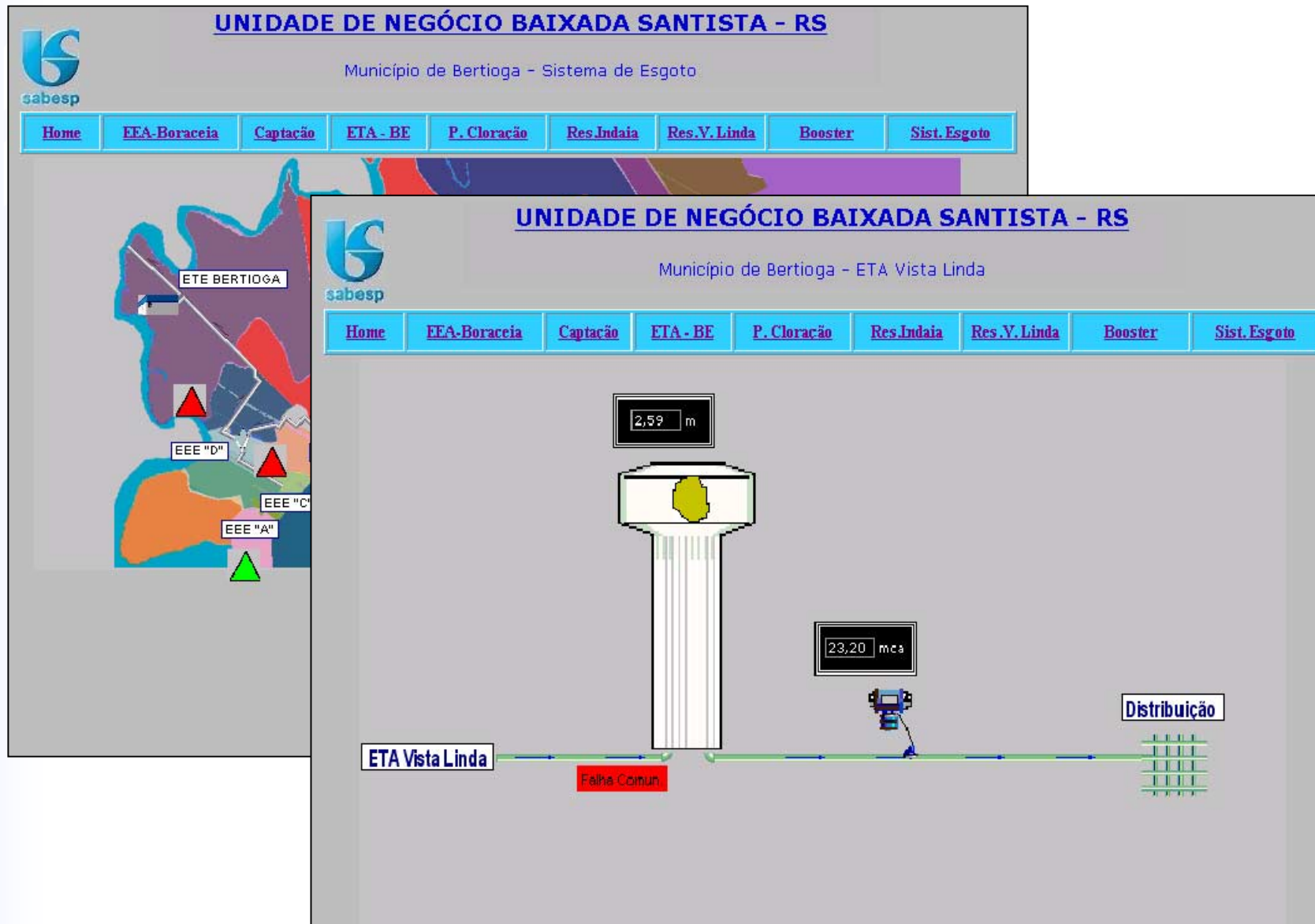


Application - SABESP





Application - SABESP





Application - Altus

http://192.168.0.34/exemplo2.htm - Microsoft Internet Explorer

Arquivo Editar Exibir Favoritos Ferramentas Ajuda

Endereço http://192.168.0.34/exemplo2.htm

Automacao Predial Altus - AP&D Iluminação Voltar

Descricao das Cargas	Comando		Estado
AP&D (janela)	Ligar	Desligar	
AP&D (Divisória)	Ligar	Desligar	
Laboratório AP&D (janela)	Ligar	Desligar	
Laboratório AP&D (divisória)	Ligar	Desligar	

Applet PushButton started Internet

