

NEXTO XF

5ª geração de CLPs da Altus

**Novo PLC
Modular**

altus



POSICIONAMENTO

MERCADOS-ALVO E DESTAQUES

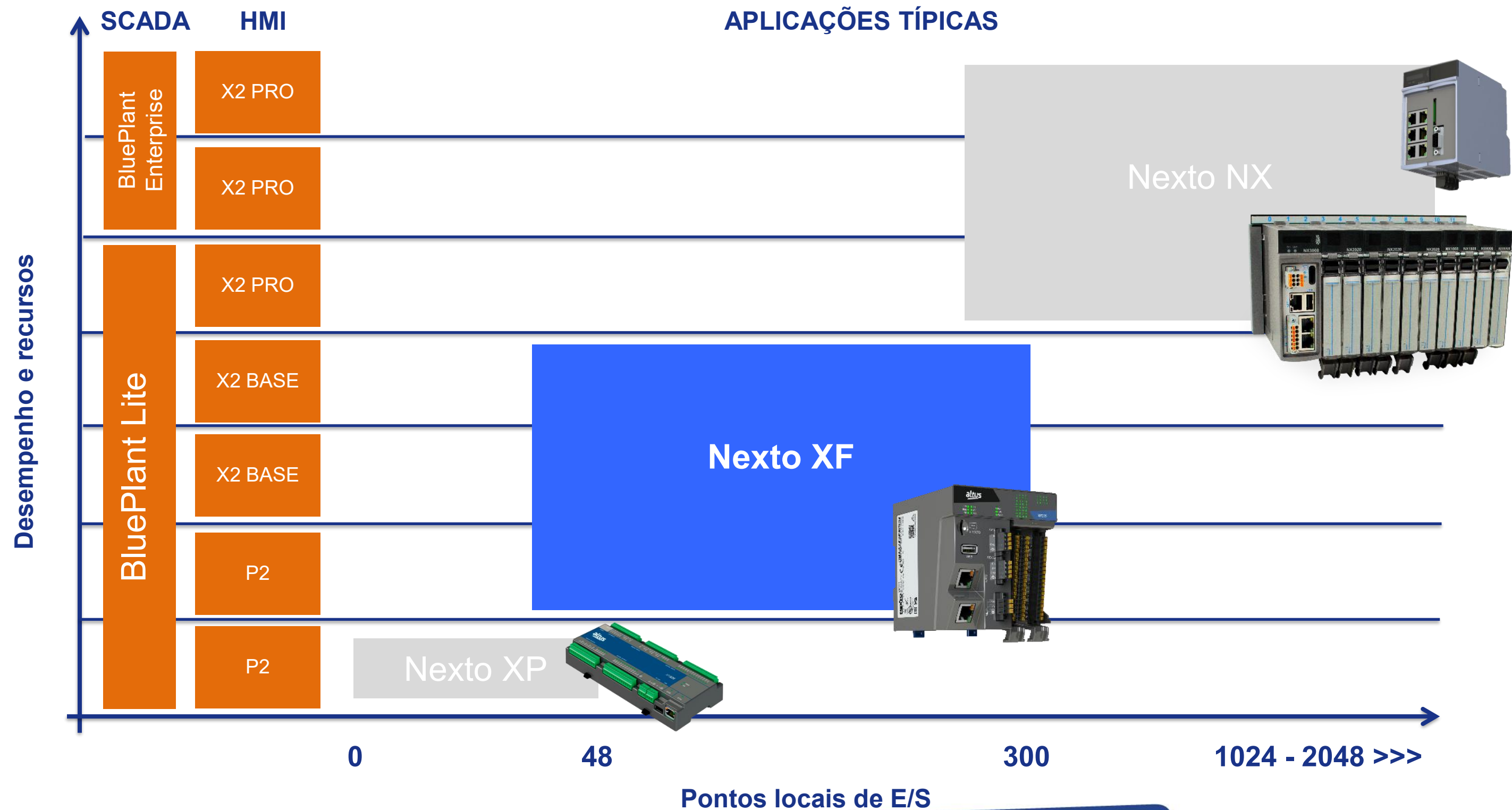


MERCADOS

SOLUÇÕES PARA AS DEMANDAS DE TODOS OS MERCADOS

MÁQUINAS INDUSTRIAIS | ALIMENTOS E BEBIDAS | TÊXTIL | NAVAL
PREDIAL | SANEAMENTO | TRANSPORTE

CONTROLADORES



DESTAQUES DO PRODUTO



INDÚSTRIA 4.0

Multiprotocolo
MQTT / TLS
VPN / FTP
Docker
Cibersegurança

PERFORMANCE

64-bit 1GHz (dual-core)
ARM processador
1000 loops PID
em <2 ms

ABERTO

PROFINET
OPC DA/UA
MODBUS TCP
MODBUS RTU
CANOpen

INTELIGENTE

USB (suporte WiFi
/ 4G)
Conexão Cloud
MSSQL

MASTERTOOL

Software fácil de
usar, alterações
online e simulação
offline. Baseado
em

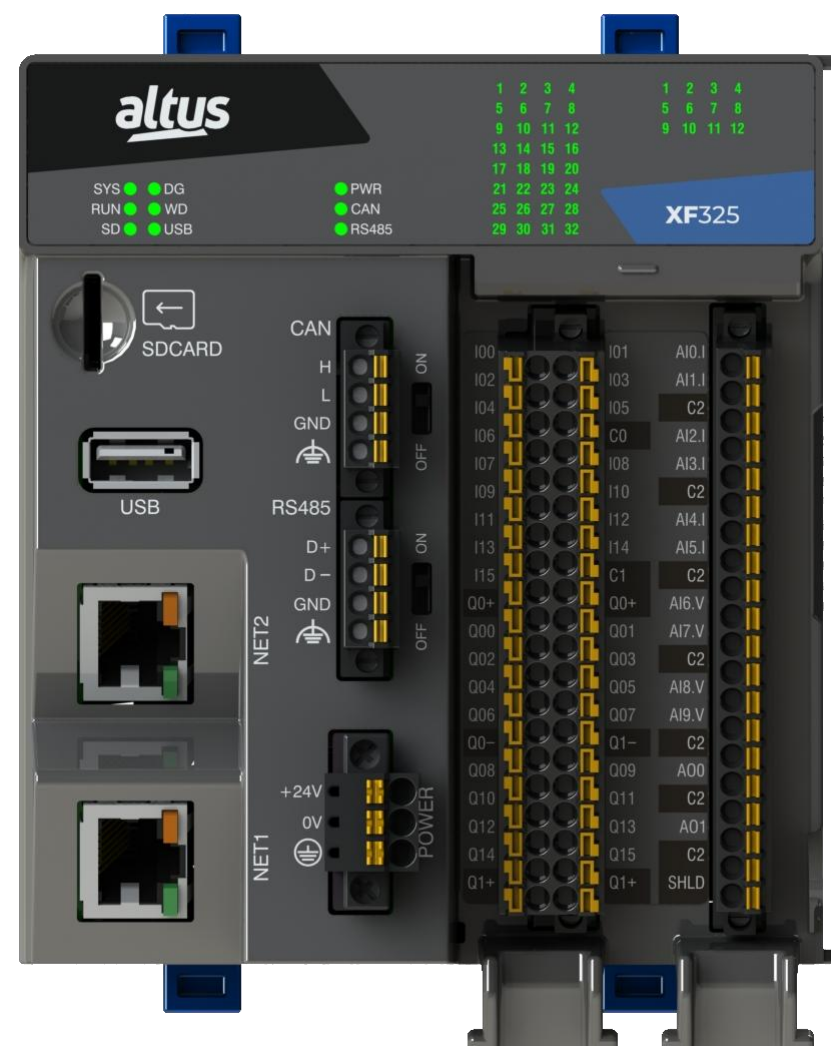


CODESYS

ESCALÁVEL

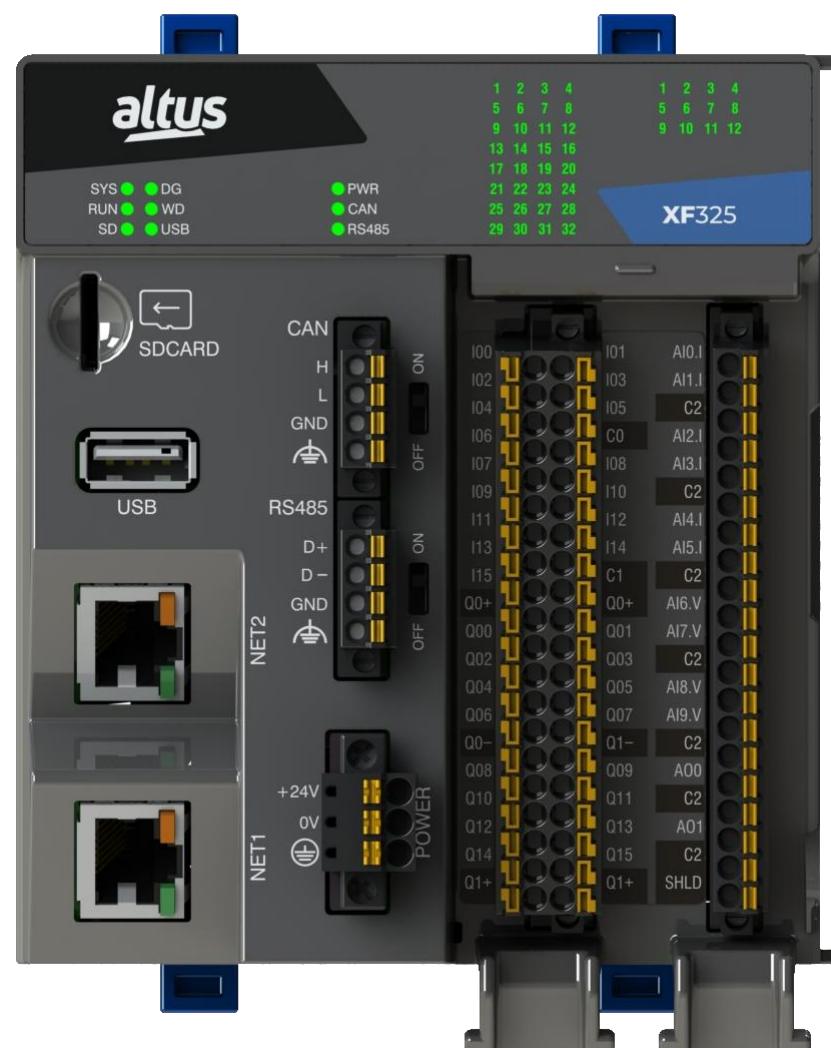
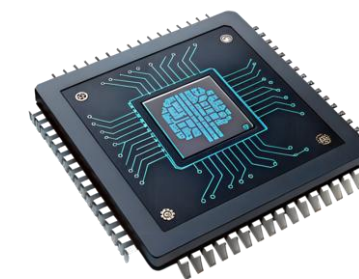
A família Nexto
abrange soluções
de pequeno a
grande porte com
a mesma solução
de E/S.

DESTAQUES DA CPU



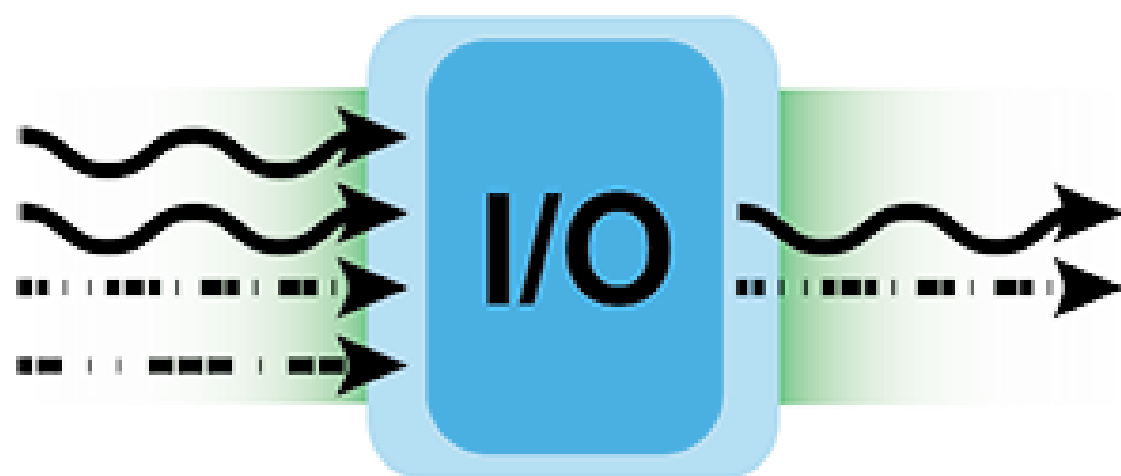
- Montagem em trilho DIN
- Design compacto
- Expansão até 10 módulos de E/S no barramento local
- Entrada de alimentação de 24 Vdc (18-30 Vdc)
- Alta densidade de E/S em uma única CPU – até 44 pontos de E/S
- LEDs para indicação do estado das entradas/saídas e diagnóstico
- Servidor web interno para manutenção e diagnóstico
- Blocos de terminais extraíveis
- Portas de comunicação com fácil acesso e instalação
- Interface para cartão de memória (microSD)
- Duas interfaces Ethernet

DESTAQUES DA CPU



- Processador Dual-Core baseado em ARM de 64 bits (1 GHz)
- 512 MB de RAM DDR4 e 8 GB de NVM (eMMC)
- 128 KB de memória retida ou persistente
- Suporte à Tecnologia Docker
- Relógio em tempo real (RTC) sem bateria interna
- Servidor web integrado que permite a criação de telas de supervisão e monitoramento (CODESYS Webvisu)

DESTAQUES DA CPU



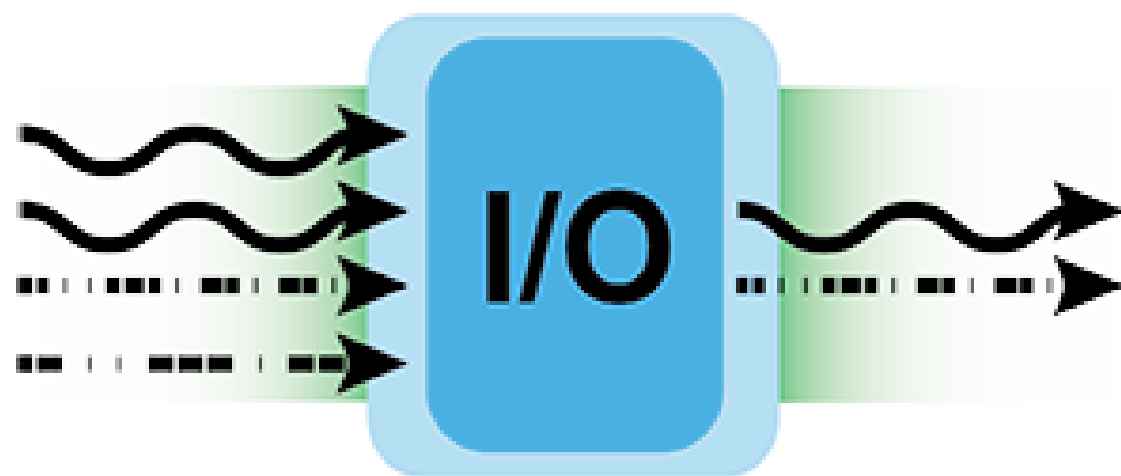
ENTRADAS DIGITAIS INTEGRADAS

- 16 entradas digitais
- Dois grupos de entradas 24 Vdc
- Optoisoladas (sink)
- 3 contadores de alta velocidade e/ou interrupção externa (9 entradas rápidas)

SAÍDAS DIGITAIS INTEGRADAS

- 16 saídas digitais
- Dois grupos de saídas a transistor 24 Vdc
- Optoisoladas (source)
- 4x PTO / 8x PWM/VFO (8 saídas rápidas)
- 1,5 A por canal (6 A por grupo)

DESTAQUES DA CPU



ENTRADAS ANALÓGICAS INTEGRADAS

- 10 entradas analógicas
- Resolução de 12 bits
- Entradas disponíveis (fixas):
 - 4 entradas de tensão: 0 a 10 Vdc
 - 6 entradas de corrente: 0 a 20 mA, 4 a 20 mA

SAÍDAS ANALÓGICAS INTEGRADAS

- 2 saídas analógicas
- Resolução de 12 bits
- Saídas disponíveis (selecionáveis por software):
 - Tensão: 0 a 10 Vdc
 - Corrente: 0 a 20 mA, 4 a 20 mA

DESTAQUES DA CPU



2x **ETHERNETs**

- MODBUS TCP Client/Server
- OPC DA/OPC UA
- MQTT
Publisher/Subscriber/SPB
(TLS 1.2)
- PROFINET Controller
- EtherNet/IP Scanner
- EtherNet/IP Adapter
- EtherCAT Mestre
- SNTP/SNMP
- Webserver
- MRP/RSTP
- Programação e Configuração

1x **RS-485**

- MODBUS RTU Mestre/Escravo

1x **CAN**

- CANopen Mestre
- J1939 Manager
- CAN *low level* (desenvolvimento de protocolos proprietários)

1x **USB Host v2.0**

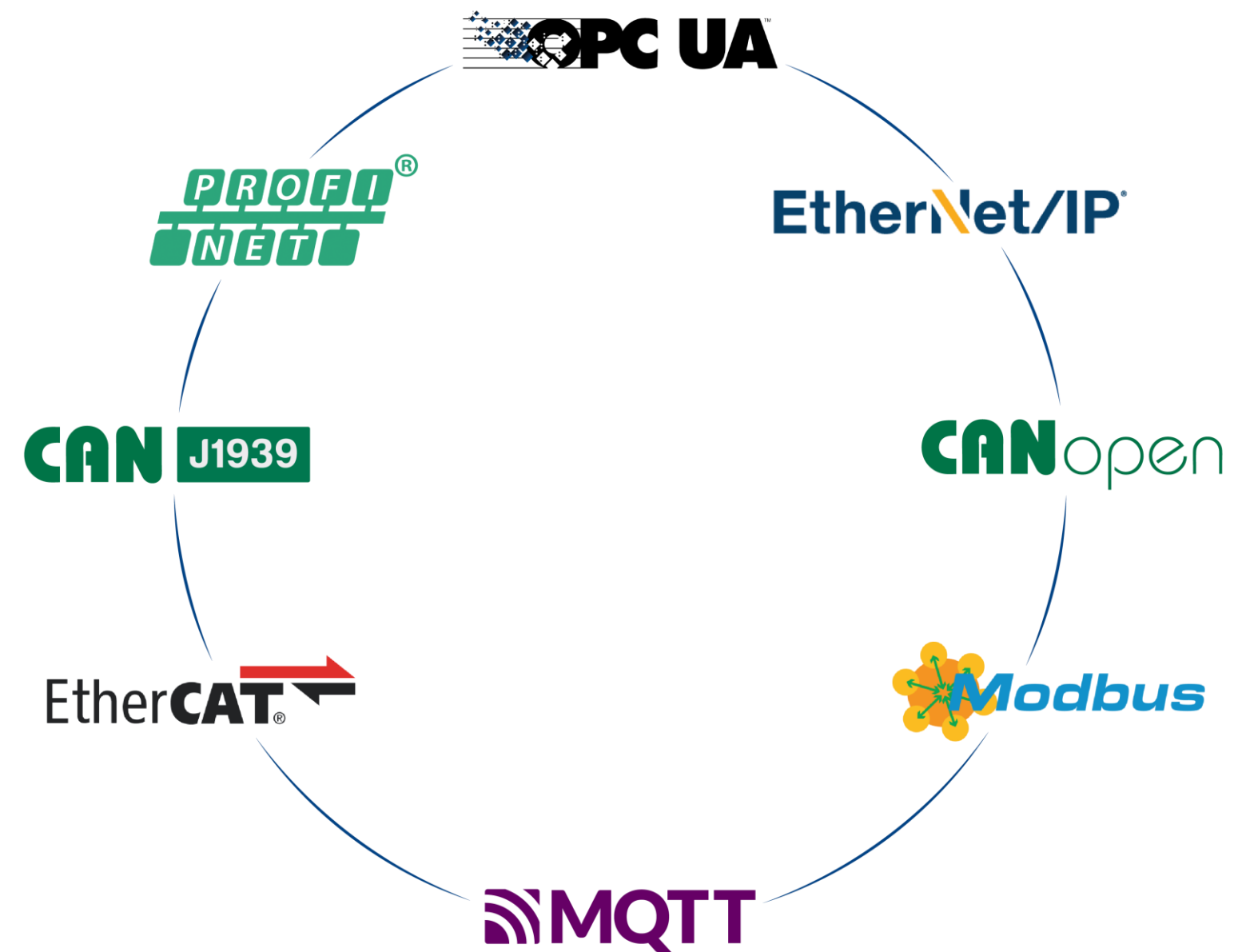
- Datalogger (memória externa)
- Adaptador RS-232, WiFi, 3G/4G
- Conversor Ethernet

1x **micro SD Card**

- Datalogger (memória externa)

DESTAQUES DA CPU

CLP IoT-READY PRONTO PARA ENFRENTAR OS DESAFIOS DA INDÚSTRIA 4.0



DESTAQUES DA CPU

- Visão geral do dispositivo
- Página Web com proteção por senha:
 - Atualização do firmware da CPU
 - Configuração do OpenVPN, firewall, servidor FTP e dispositivos USB
 - Alteração do relógio e do endereço IP
 - Análise de rede e registros

 **XF325**

English | Português

Informações de 2025-09-17 17:03:54 (UTC) [Atualizar](#)

Informações Gerais		Gerenciamento
Modelo	XF325	
Tag	PLC	
Descrição	Nexto PLC	
Versão de Firmware	1.14.70.0	
Versão do Bootloader	1.0.3.0	
Versão do Processador Analógico	1.0.6.0	
Versão do Controlador de Barramento	0.0.0.0	
Versão das Saídas Rápidas	1.0.7.0	
Estado do Sistema	Sem aplicação	
Versão de MasterTool	-	
Diagnósticos Ativos	0	
Valores Forçados	Não	
Dispositivo USB	Não encontrado	

DESTAQUES DA CPU

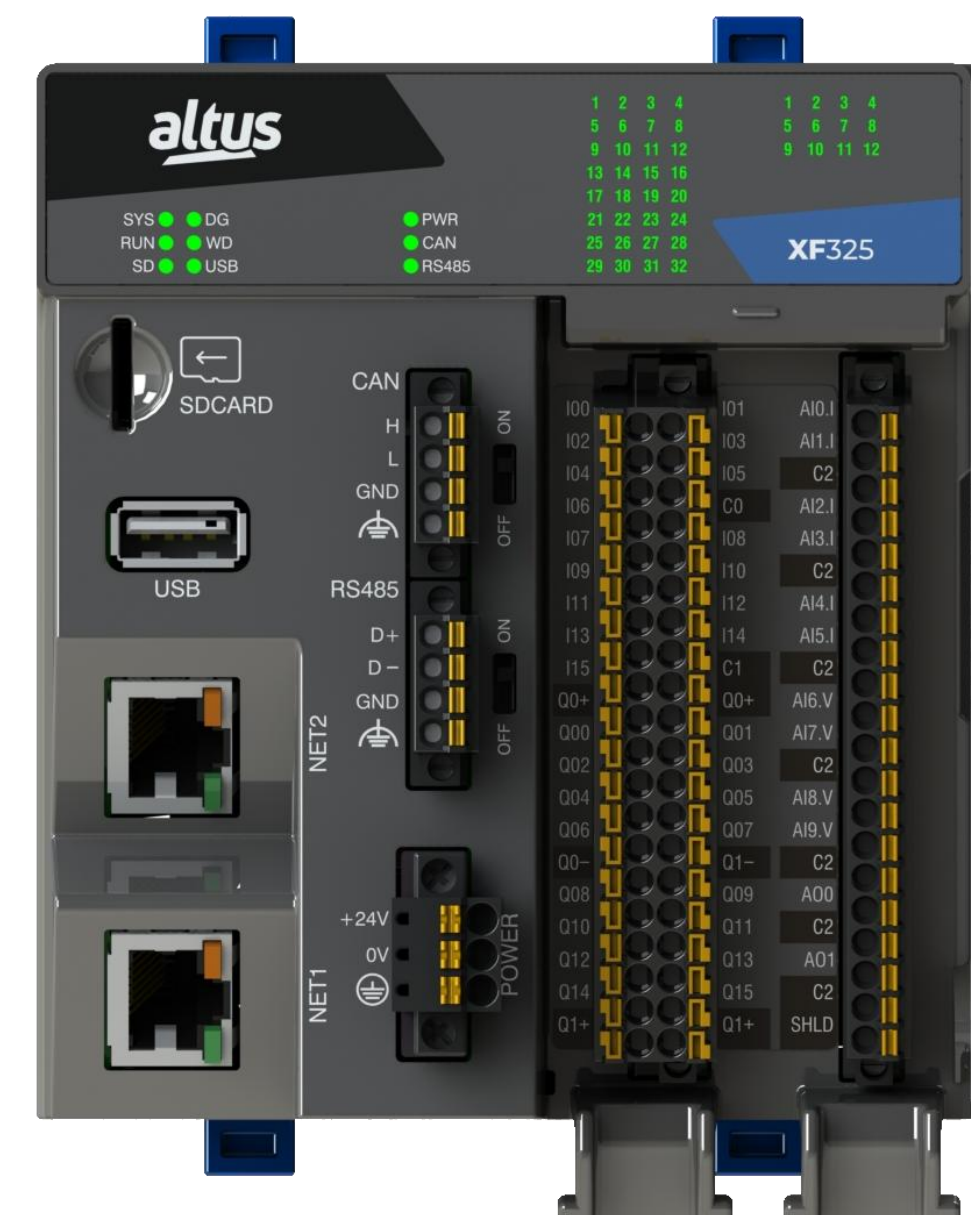
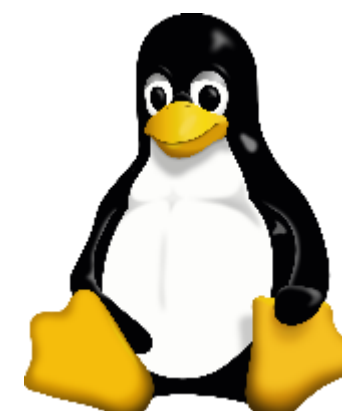
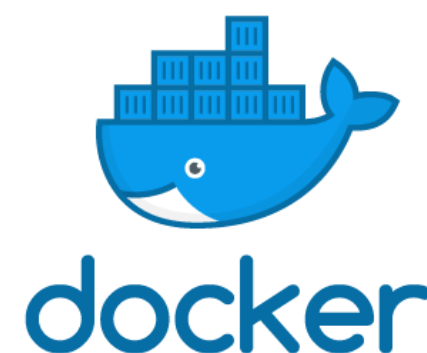
FLEXIBILIDADE NO DESENVOLVIMENTO DE APLICAÇÕES DE PEQUENO E MÉDIO PORTE

- Sistema que permite a criação de telas de supervisão e monitoramento sem o uso de um software SCADA
- Incorporado na memória do controlador, é possível acessar as telas através de um navegador da Web diretamente do computador, tablet ou smartphone
- Aplicativo de controle e supervisão em um único software de programação
- Redução considerável de custos no projeto



DESTAQUES DA CPU

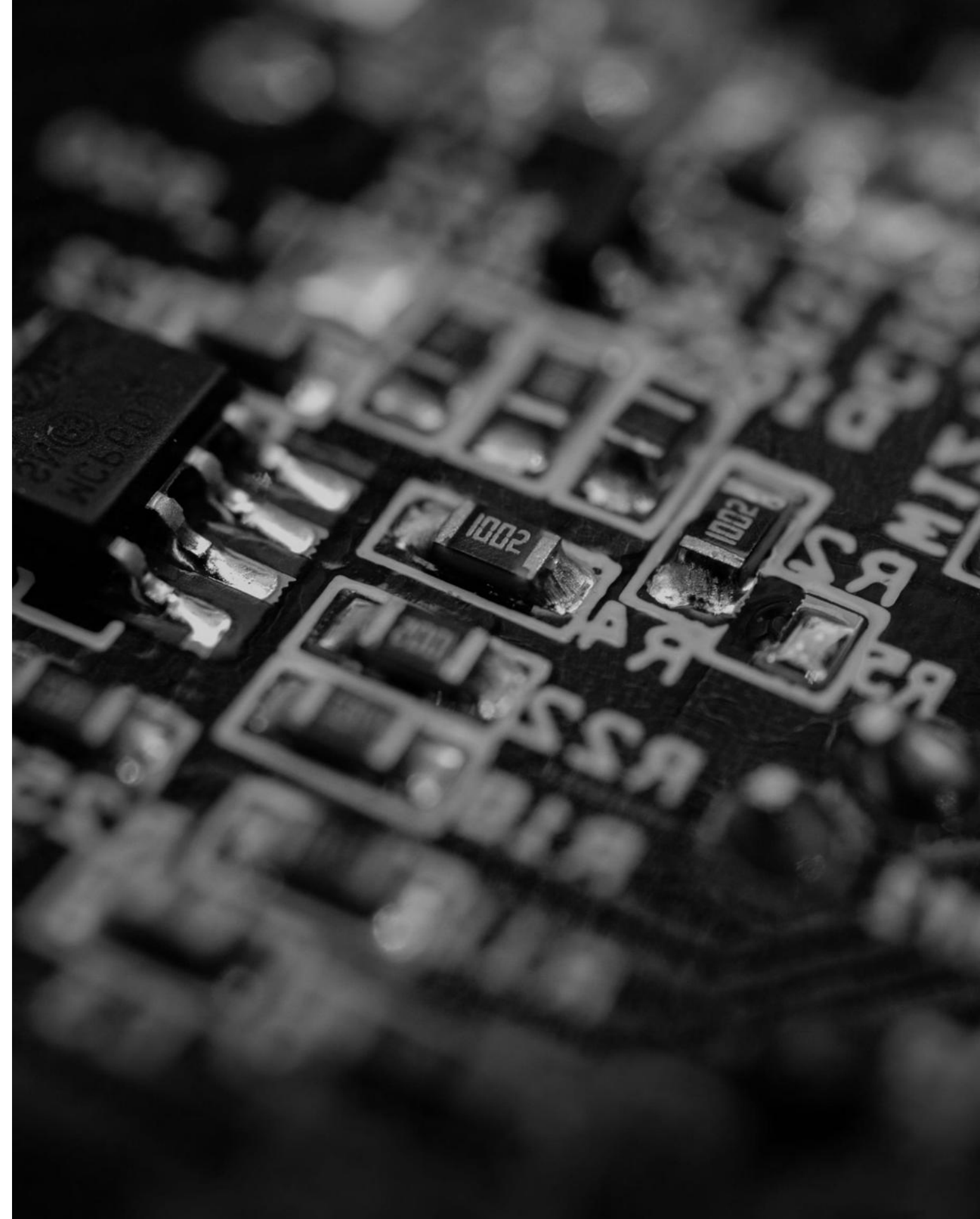
- Segurança cibernética:
 - Através dos recursos disponíveis no processador, no nível do aplicativo do kernel Linux e com recursos disponibilizados pela CODESYS
 - Firewall
- Suporte a túnel VPN (P2P)
- FTP para transferência de arquivos
- Funcionalidade “Linux Embarcado”, permitindo ao usuário desenvolver aplicações com acesso direto à biblioteca CODESYS, Docker, Python, entre outros



DESTAQUES DO PRODUTO

PROTEÇÃO CONTRA SUBSTÂNCIAS PERIGOSAS EM AMBIENTES INDUSTRIAIS

- Muitos ambientes industriais apresentam substâncias perigosas no ar para placas de circuito impresso, tais como componentes químicos, ar e umidade..
- No processo de Conformal Coating (tropicalização), uma fina camada de material não condutor é aplicada para proteger contra corrosão, temperaturas extremas, ar marinho, umidade, entre outros.



DESTAQUES DO PRODUTO



CLASS I, DIVISION 2



PORTFÓLIO

MODELOS DE CPU E MÓDULOS DE E/S

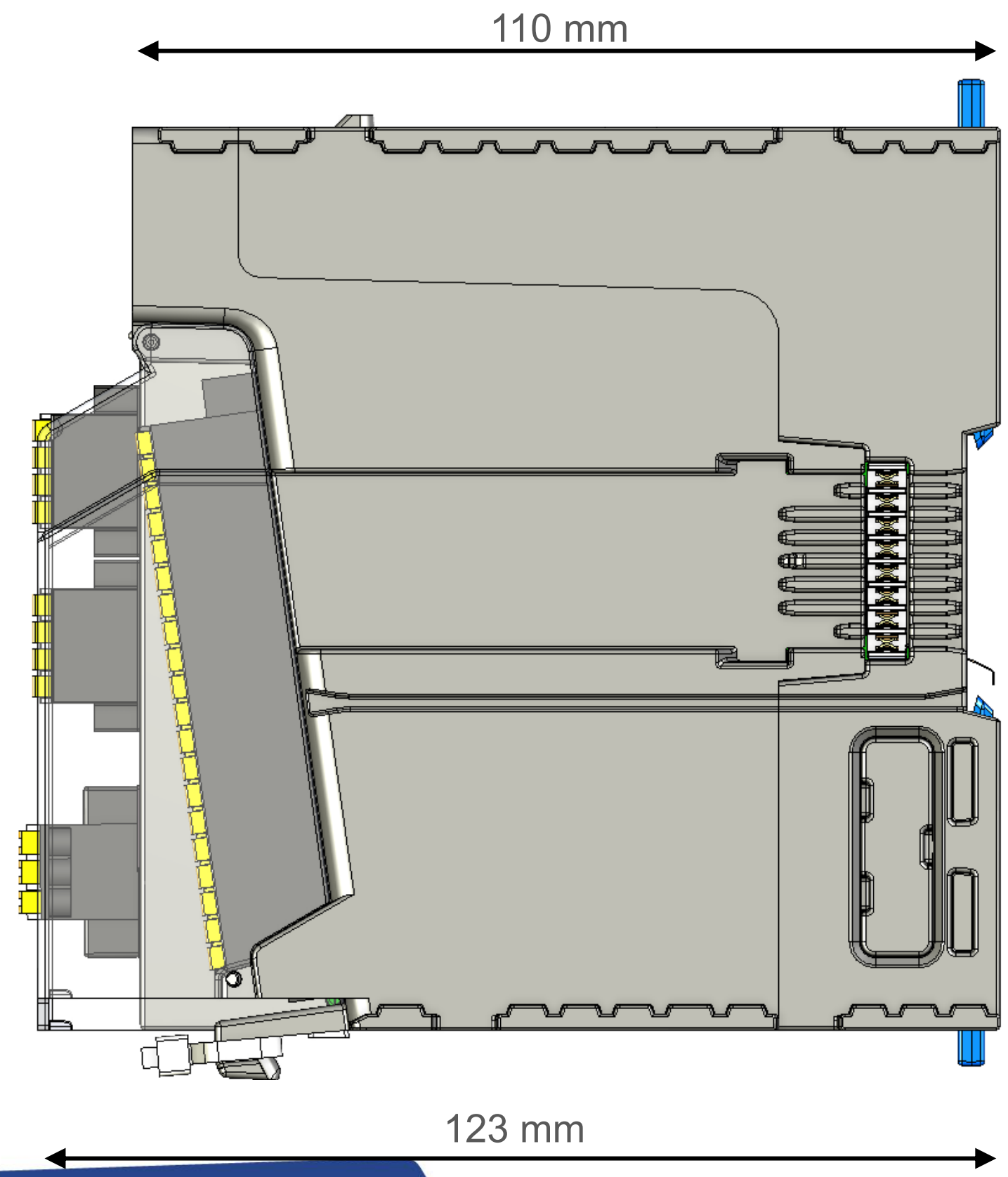
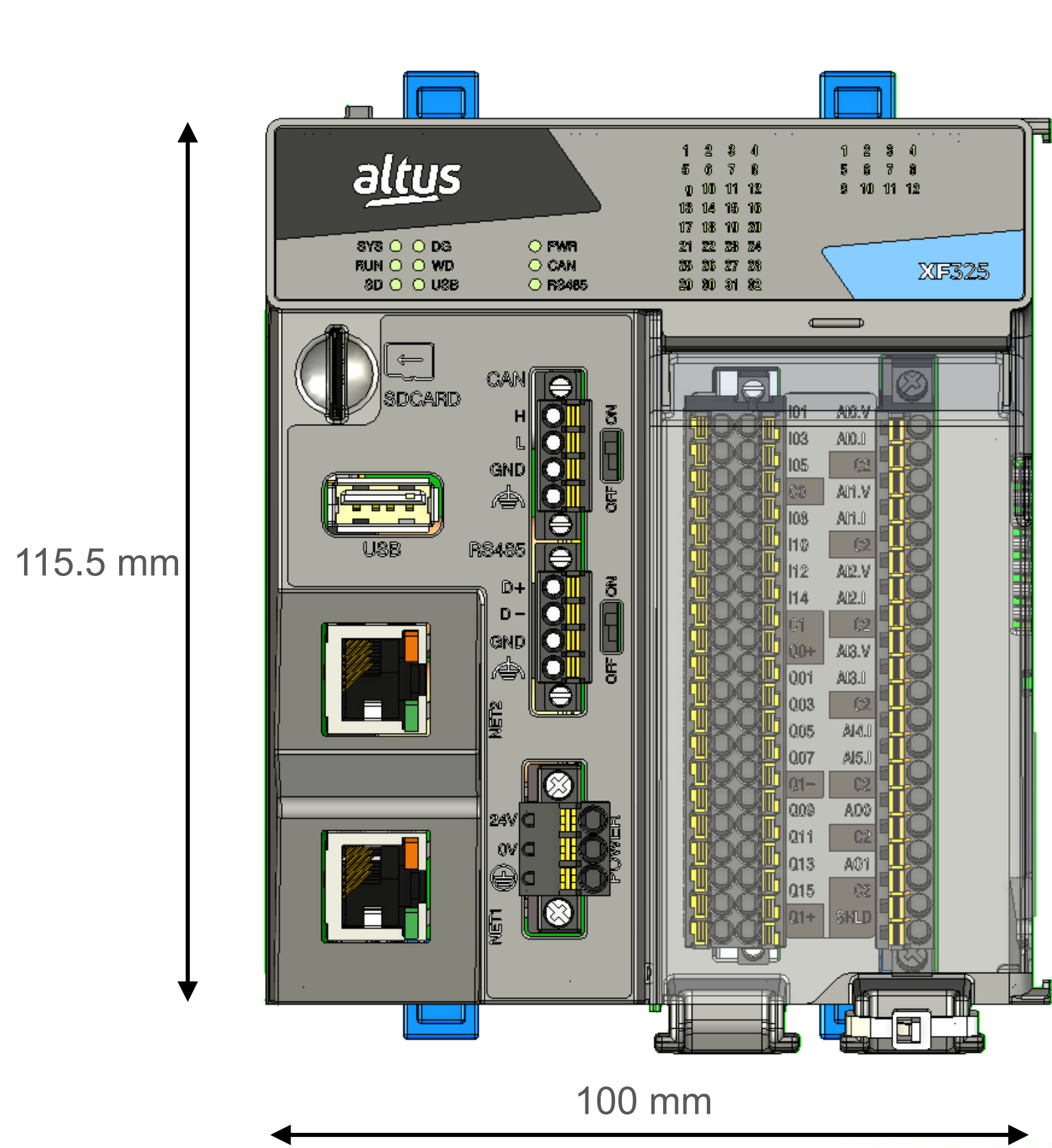
DESTAQUES DA CPU

	XF300-B	XF300	XF315	XF325	XF325-W
Entradas digitais (ED)	16				
Saídas digitais (SD)	16				
Entradas analógicas – V/I (EA)	-		10 (6 I + 4 V)		
Saídas analógicas – V/I (SA)	-			2	
Interface Ethernet TCP/IP	2				
Protocolos Complexos (PROFINET Controller, EtherNet/IP Adapter, EtherCAT Master)	-	Sim			
Interface RS-485	1				
Interface CAN	1				
USB Host	1				
Cartão SD, Firewall, VPN and FTP	Sim				
Webserver (Webvisu)	-				Sim
Docker	-	Sim			

DESIGN DE PRODUTO

E HARDWARE

DESTAQUES DO PRODUTO



SOFTWARE

MASTERTOOL X

SOFTWARE

DESTAQUES DO PRODUTO



MASTERTOOL X

- Um ambiente de software fácil de usar para todas as suas necessidades de automação
- Interface de usuário amigável e fácil de usar
- Plataforma de controle única com ambiente de programação moderno
- 5 linguagens de programação
- Programação online
- Software baseado em

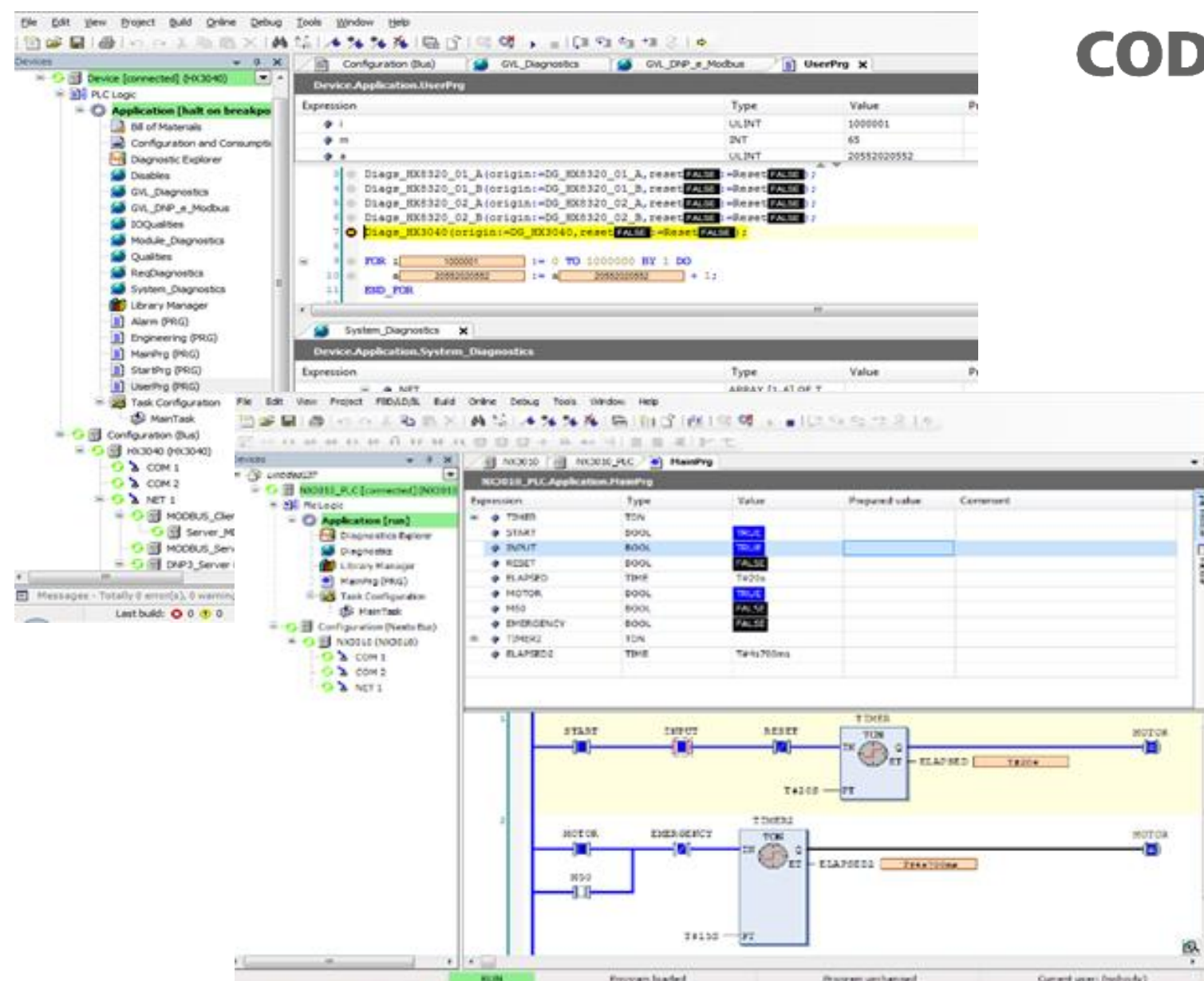


CODESYS

DESTAQUES DO PRODUTO

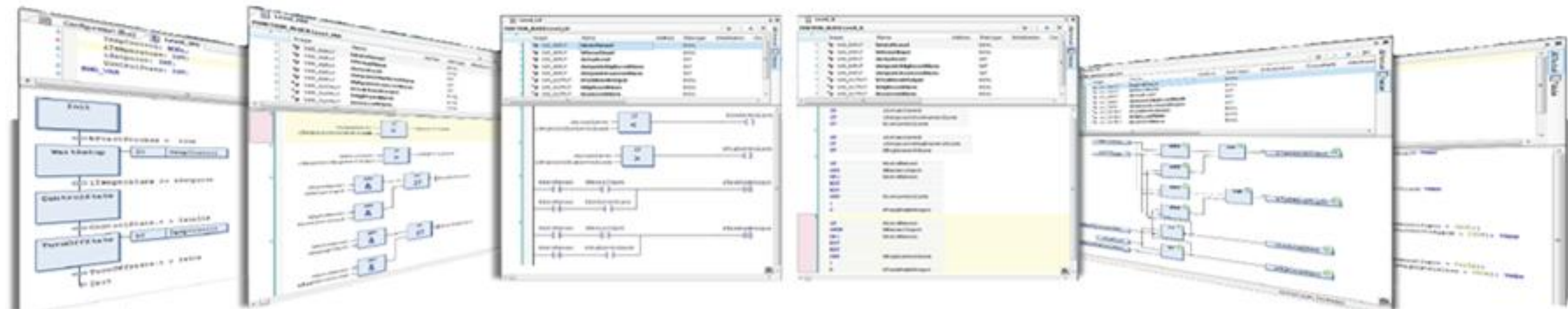
RECURSOS DE ENGENHARIA E BACKUP

- Depuração e monitoramento online
- Alterações online
- Simulação off-line
- Variáveis simbólicas
- Configuração fácil do hardware
- Diagnóstico do sistema
- Listas de variáveis globais
- Área de memória do código-fonte



IEC 61131-3 – LINGUAGENS DE PROGRAMAÇÃO

- Texto estruturado (ST)
- Gráfico de funções sequenciais (SFC)
- Diagrama de blocos funcionais (FBD)
- Diagrama ladder (LD)
- Gráfico de funções contínuas (CFC)
- Suporte a diferentes idiomas no mesmo projeto

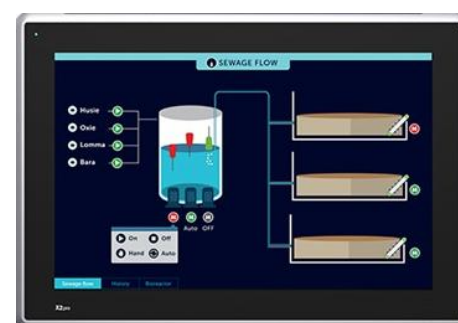


APLICAÇÕES & MERCADOS

DESTAQUES DO PRODUTO

MÁQUINAS INDUSTRIAIS

- Rotuladoras
- Envasadoras
- Sopradoras
- Lavadoras
- Injetoras
- Ensacadoras
- Prensas
- Empacotadoras



OPC UA
MODBUS TCP
CODESYS ARTII



CANopen
MODBUS RTU



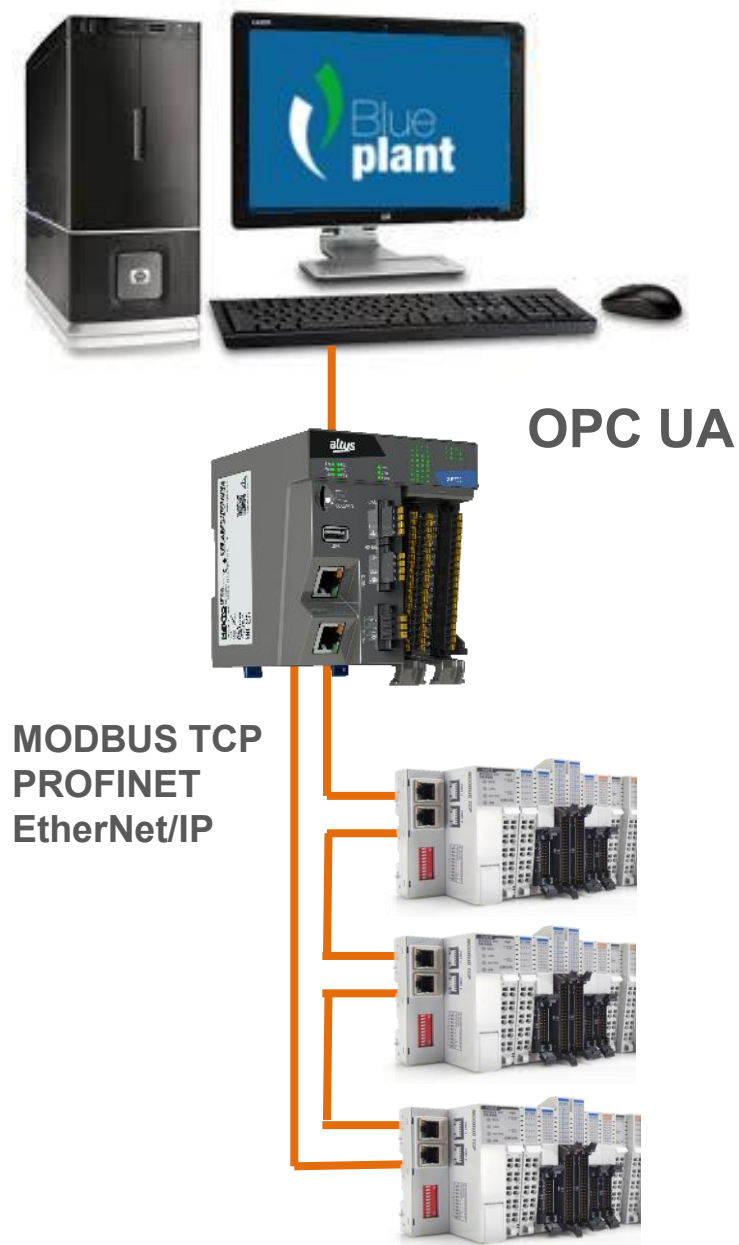
DESTAQUES DO PRODUTO

AUTOMAÇÃO PREDIAL

- Iluminação
- Climatização
- Supervisão
- Transportadoras
- Controle de acesso

SANEAMENTO

- Estações remotas de controle
- Estações de bombeamento
- Controle de nível de reservatório



 @altus.sa    /altussa



CONHEÇA NOSSOS
PRODUTOS E SOLUÇÕES
www.altus.com.br

altus

As informações contidas neste material são de propriedade da Altus Sistemas de Automação S.A. e podem ser alteradas sem aviso prévio. Imagens meramente ilustrativas.